



Grundejerforening i Solrød Den 14. marts 2015

Den nye bane København-Ringsted



banedanmark



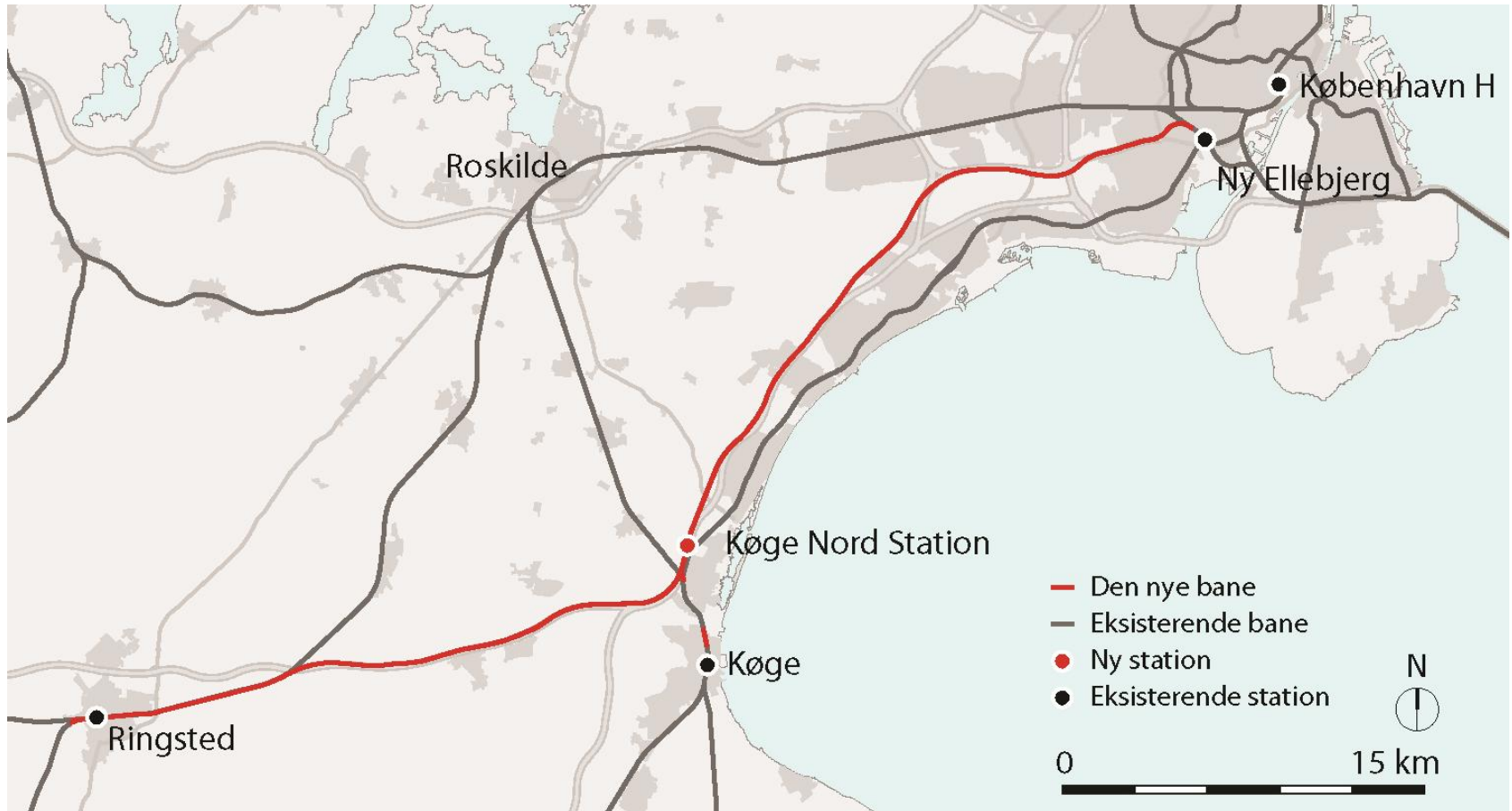
Samfinansieret af EU
Det transeuropæiske transportnet (TEN-T)

© RFF/Photolabservices

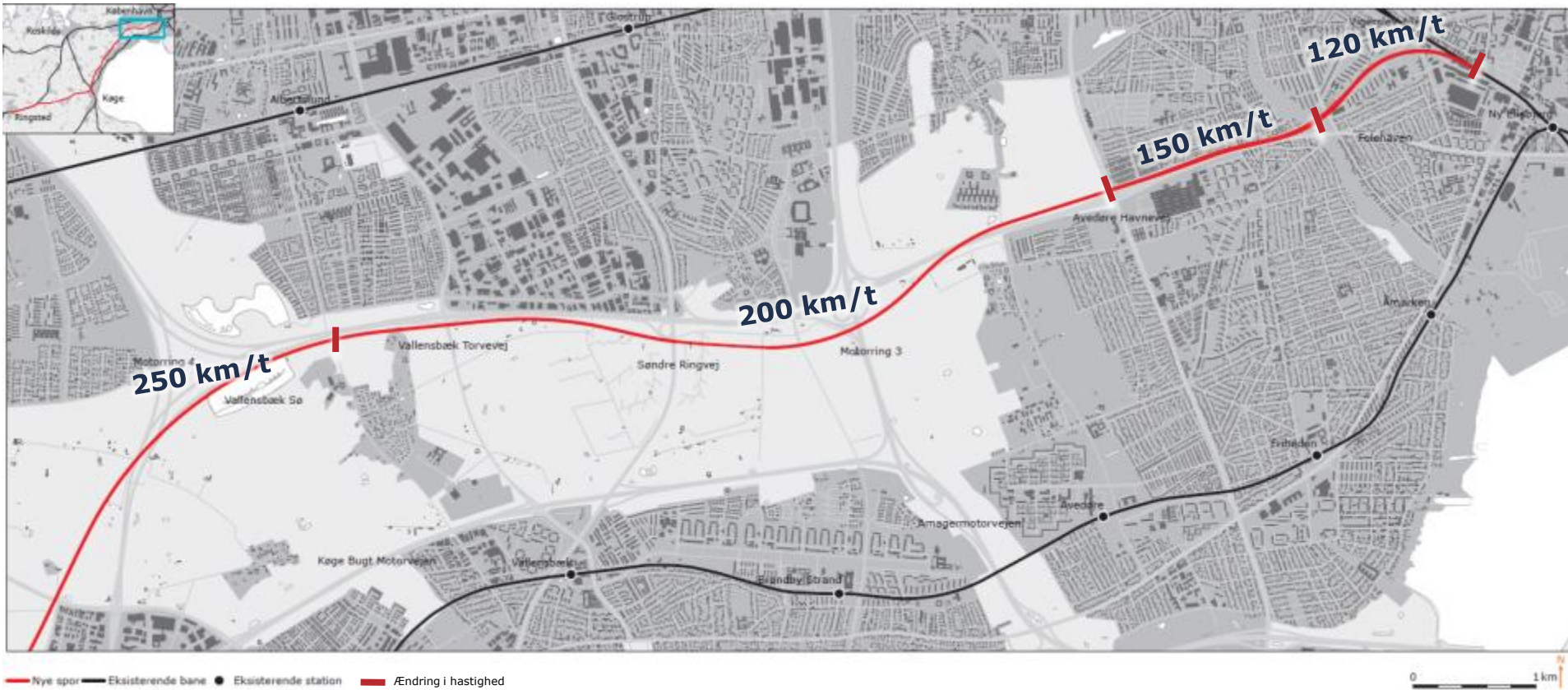
Jernbanenettet i Danmark



Danmarks første højhastighedsbane



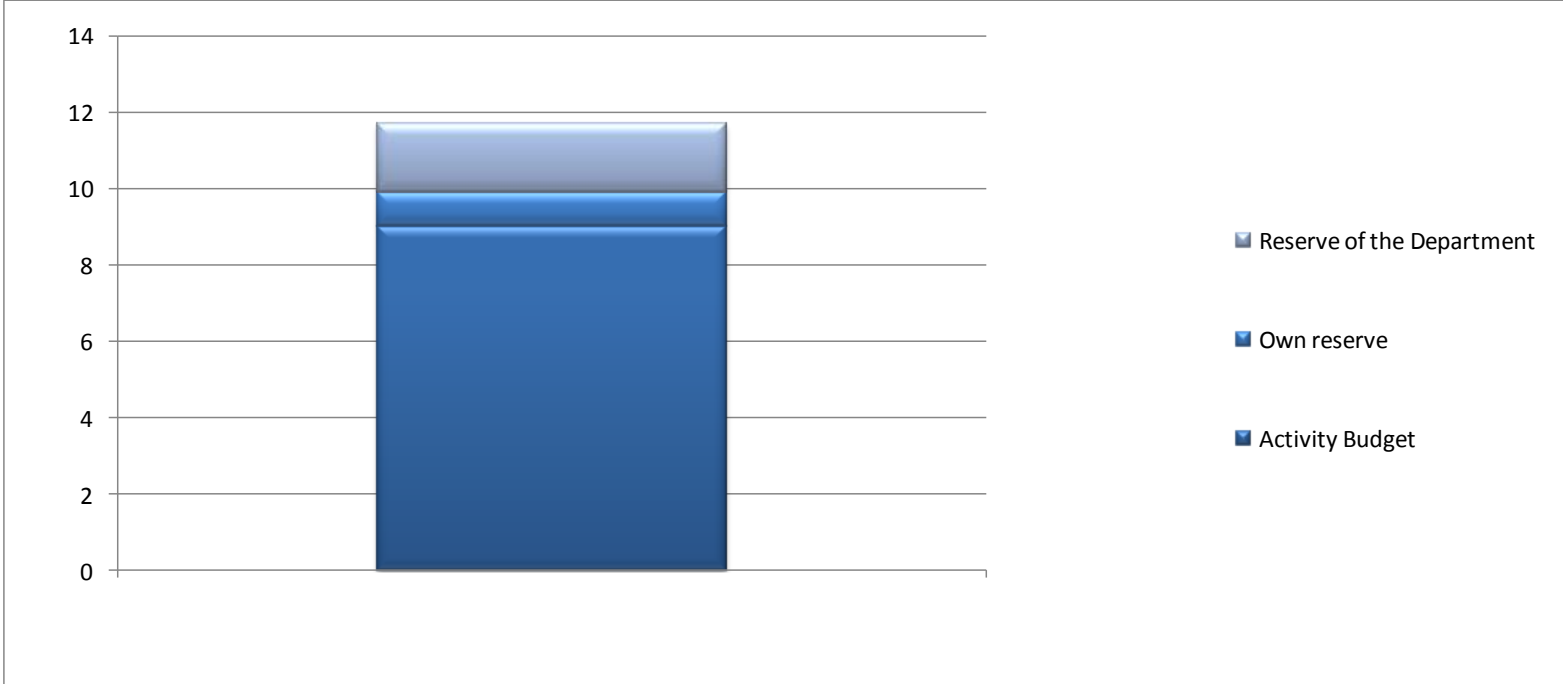
Hastigheder på Den nye bane



Nøgletal

- Ca. 60 km lang
- 5 tunneller, ca. 2000 meter i alt
- 222 konstruktioner
- 3.300.000 m³ udgravet jord
- Skinner (ca. 120 km spor / 240 km jernbaneskiner)
- Sveller (ca. 200.000)
- Skærver (ca. 170.000 m³ ~ 270.000 ton)
- Sporskifter (21 stk.)
- Ekspropriation af 290 hektar (ca. 200 bygninger) 1200 grunde bliver berørt
- Ledningsomlægninger af 900 rør, kabler samt el-master

Compliance of Economy



Overordnet tidsplan for Den nye bane

2011

- Arkæologiske undersøgelser
- Lednings-omlægninger
- Jord- og grundvandsundersøgelser

2012

- Arkæologiske undersøgelser
- Lednings-omlægninger
- Jord- og grundvandsundersøgelser
- Besigtigelse
- Ekspropriation

2013

- Arkæologiske undersøgelser
- Lednings-omlægninger
- Besigtigelse
- Ekspropriation
- Anlægsarbejde

2014

- Arkæologiske undersøgelser
- Lednings-omlægninger
- Besigtigelse
- Ekspropriation
- Anlægsarbejde

2015

- Anlægsarbejde
- Lednings-omlægninger

2016

- Anlægsarbejde
- Kørestrøms-anlæg
- Bygning af Køge Nord Station

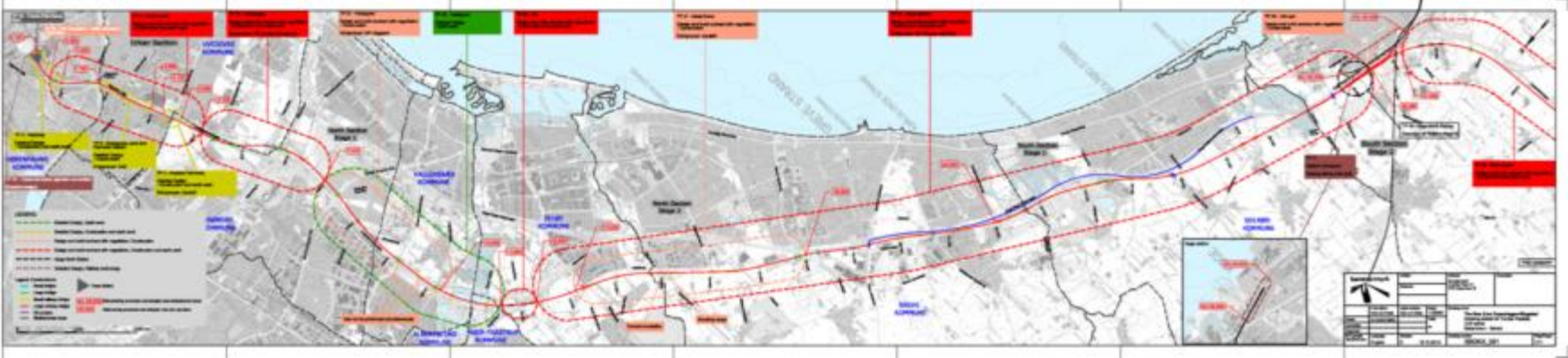
2017

- Skinner og sveller
- Kørestrøms-anlæg
- Bygning af Køge Nord Station
- Signalanlæg

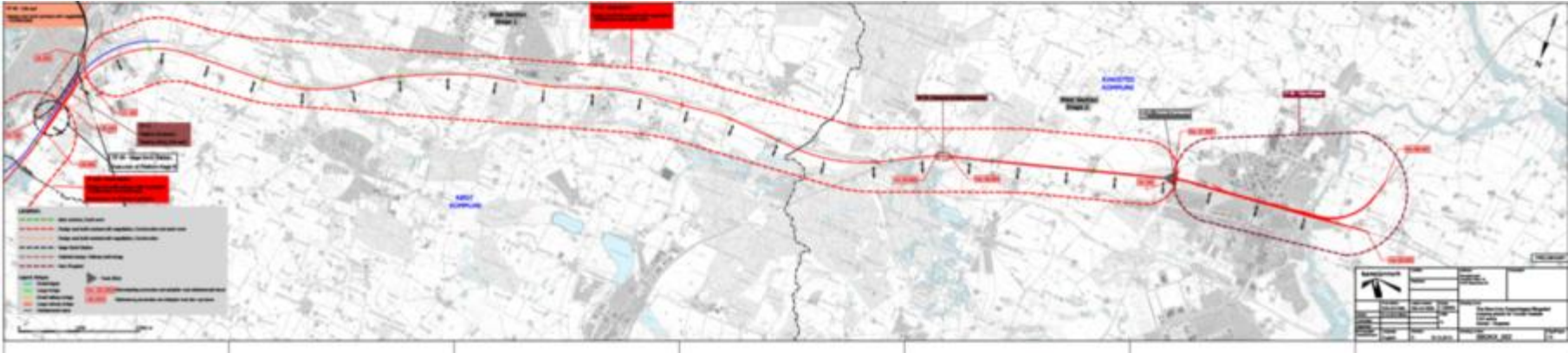
2018

- Prøvekørsel
- Støjfaskærmning/beplantning/hegn
- Bygning af Køge Nord Station
- Indvielse

Udbudspakker fra Valby til Køge



Udbudspakker fra Køge til Ringsted





Karlsunde Centervej, Greve – februar 2016



Karlsunde Centervej – februar 2016



Karlslunde Rasteplads – februar 2016



Cementvej, Solrød – februar 2016

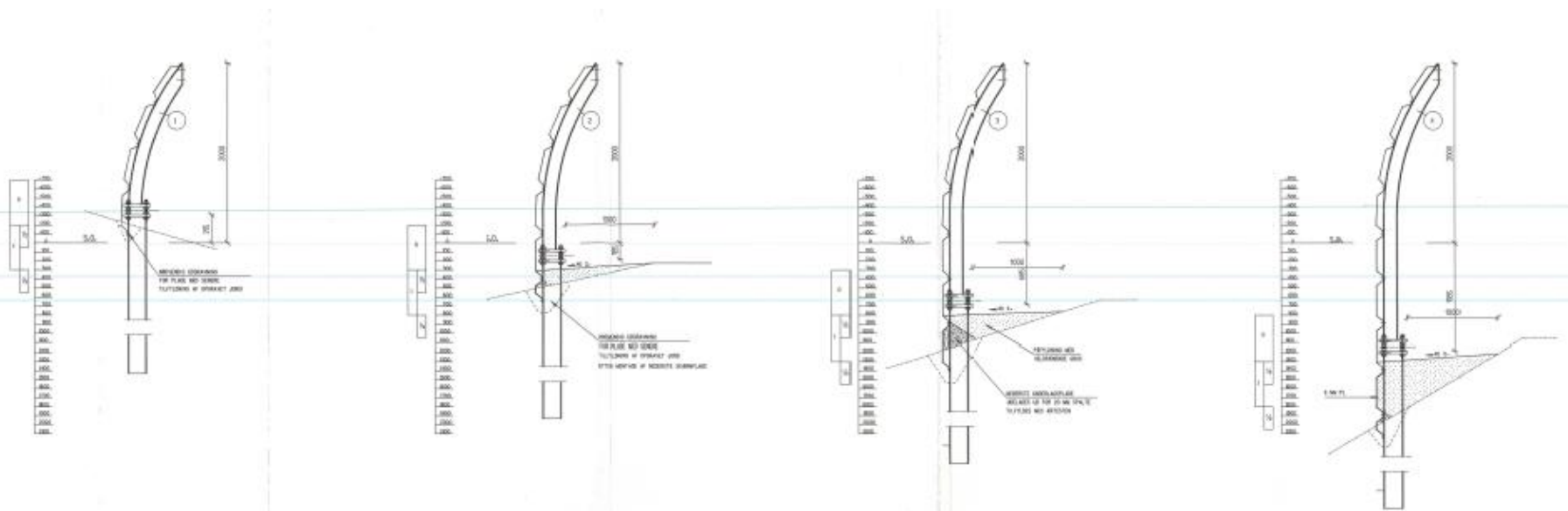


Cementvej, Solrød – februar 2016





Tegning af støjskærm

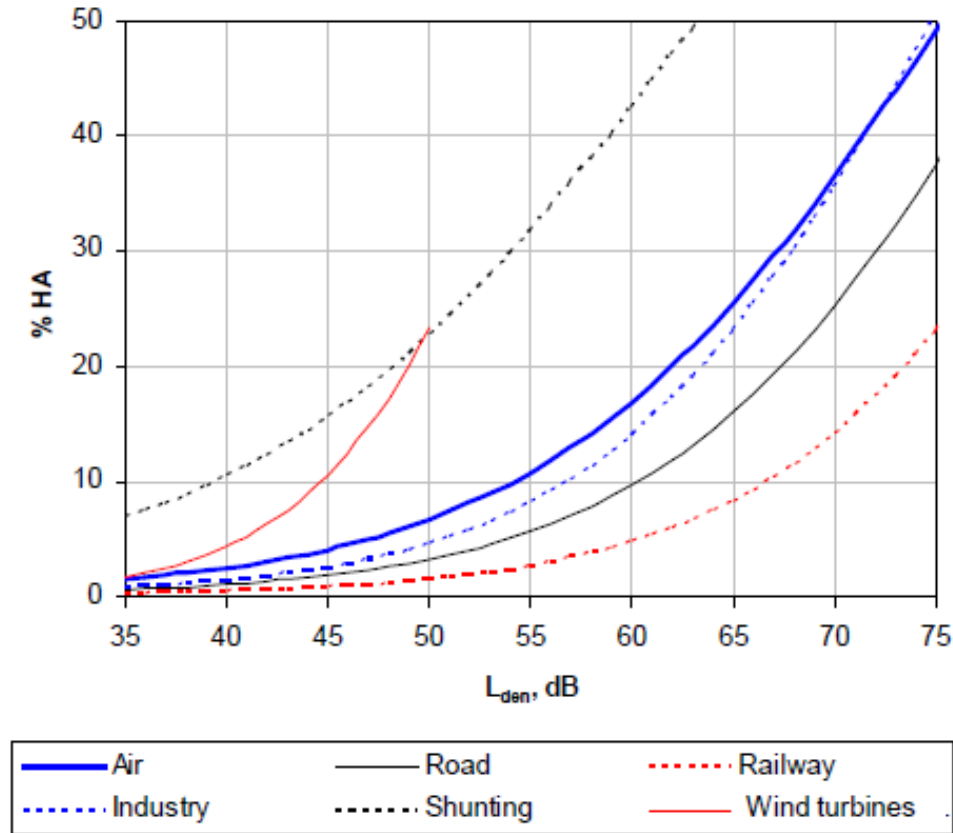




Cementvej, Solrød – februar 2016

MST's vejledende grænseværdi for togstøj, Lden 64 dB

Støjgene for forskellige kilder



Lden for vindmøller er sat til: LAeq + 6,4 dB

Lden 64 dB og Lamax 85 dB

- Banedanmarks støjberegninger er udført efter Miljøstyrelsens vejledning om beregning af togstøj, hvor beregningerne baserer sig på A-vægtede gennemsnitlige lydtrykniveauer (ækvivalentniveauer) bestemt for henholdsvis dag-, aften- og natperioden på samtlige dage i et meteorologisk referenceår, dvs. et tænkt år med gennemsnitligt vejr. Det samlede lydtrykniveau benævnes Lden og beregnes ved en vægtning af de nævnte tre døgnperioder. Vægtningen sker ved at ækvivalentniveauerne for aften og natperioden gives et tillæg på henholdsvis +5 og +10 dB. For støj-kilder, hvor intensiteten af støjende aktiviteter er lavere om aftenen og natten end om dagen, vil bidraget fra støj om aftenen og natten uden vægtningen være lille eller uden betydning for det gennemsnitlige niveau over døgnet.
- LAm_{ax} står for det maximale støjniveau ved togpassage

Støjindikatorer og grænseværdier for togstøj

Eksisterende jernbane

- Det er miljøstyrelsen der fastsætter de vejledende grænseværdier for støj i DK
- I 2007: Ny beregningsmetode, Nord2000 og nye støj-indikatorer
- Danske vejledende grænseværdier:
 - Gældende for ny bebyggelse langs eksisterende jernbaner*
 - Andre grænseværdier gældende ved terminalstøj svarende til de vejledende grænseværdier for industristøj

* Støj fra forbigørende tog på de eksisterende strækninger i Danmark er ikke omfattet af Miljøbeskyttelsesloven, hvorfor der ikke er nogen reguleringsmuligheder for miljømyndighederne over for Banedanmark mht. støj fra forbigørende tog.

Støjindikatorer og grænseværdier for togstøj

Grænseværdier ved nyanlæg/opgradering

- Ingen vejledende grænseværdier ved nyanlæg/opgraderinger.
- Indsatsværdier ved nyanlæg og ved visse større opgraderinger fastlægges i en anlægslov.
- Støjforholdene beskrives i VVM eller VVM lignende redegørelse der ligger til grund for kravene i anlægslov. Typisk svarer indsatsværdier til de vejledende grænseværdier for ny bebyggelse.
- Ingen krav til mindre opgraderinger

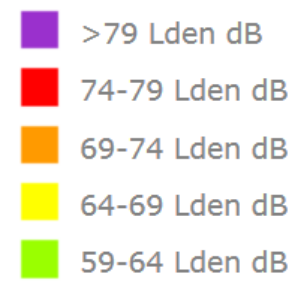
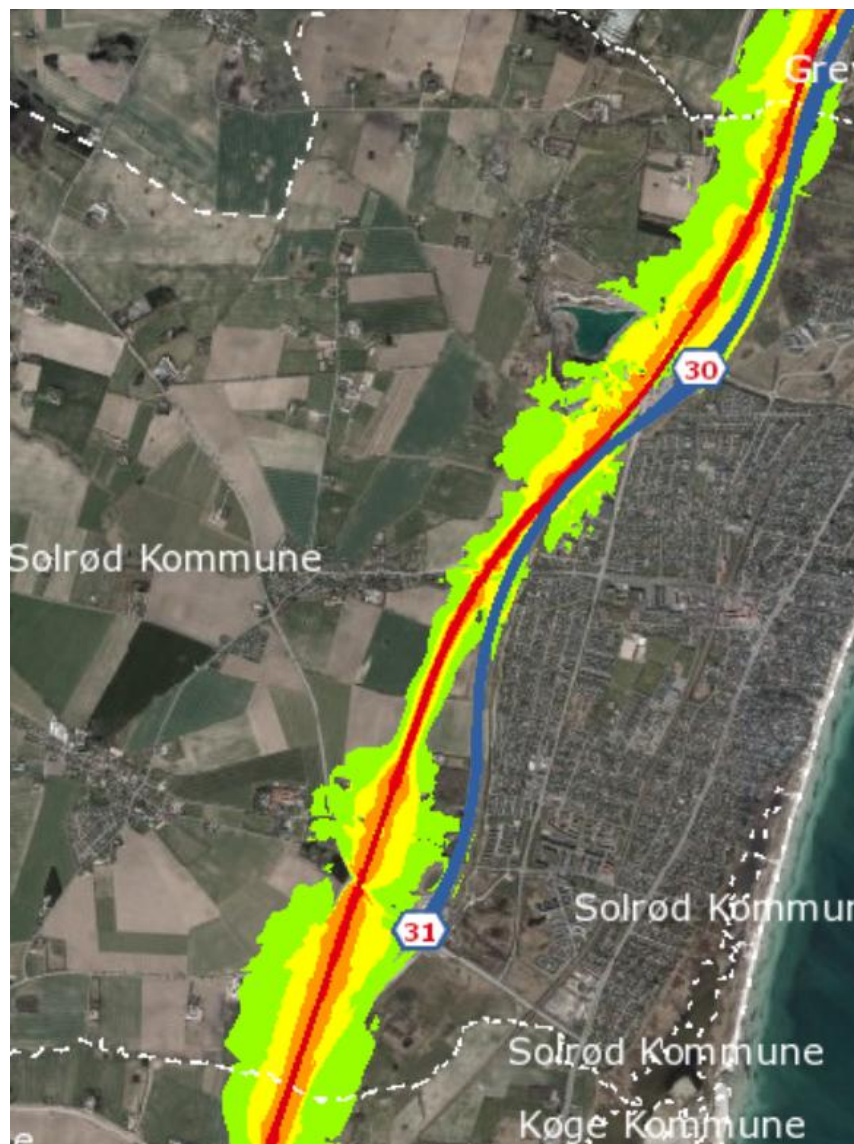
Støjdæmpning ved kilden

- Tidligere foranstaltninger – ved modtagerne
 - o Banedanmarks støjpulje 1986-2014
- Aktive foranstaltninger – ved kilden
 - o Støjreducerende skinnerlibning
 - o Støj fra forskellige sporoverbygninger
 - o Kortlægning af støjbidrag fra sporet
 - o Udbedring af “hot spots” der medfører øget støj
 - o O.s.v. – læs mere herom i Banedanmarks støjhandlingsplan,

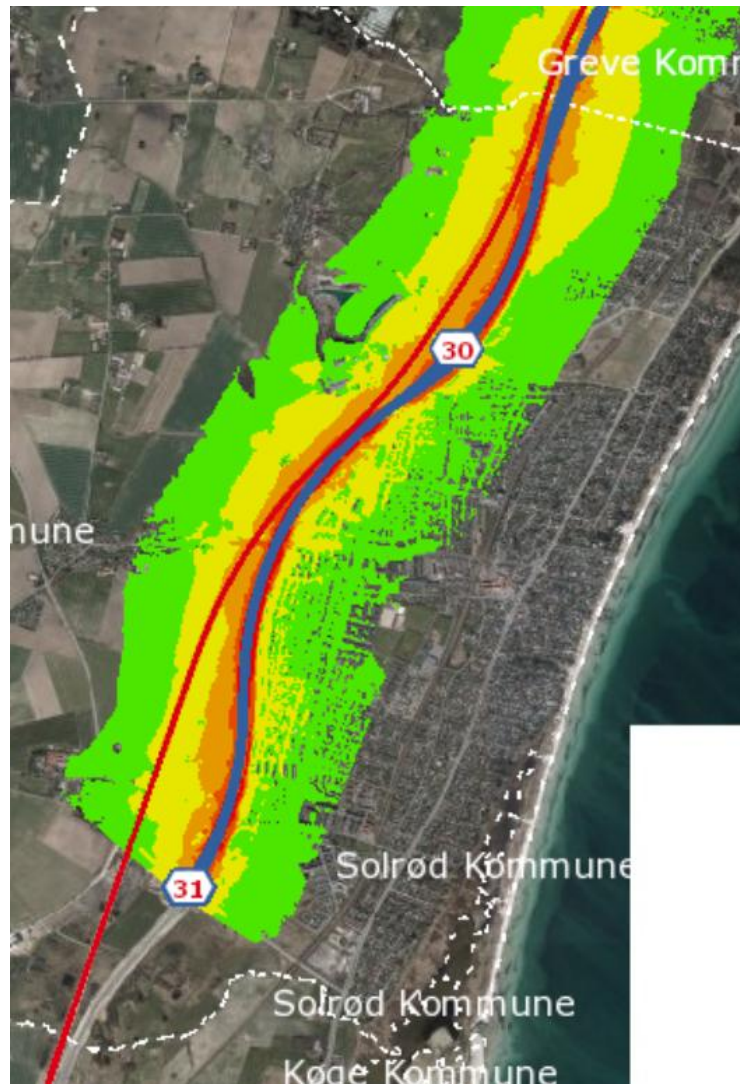
<http://www.bane.dk/db/filarkiv/15528/Banedanmarks%20st%F8jhandlingsplan%202013.pdf>

Hastighedsnedsættelse

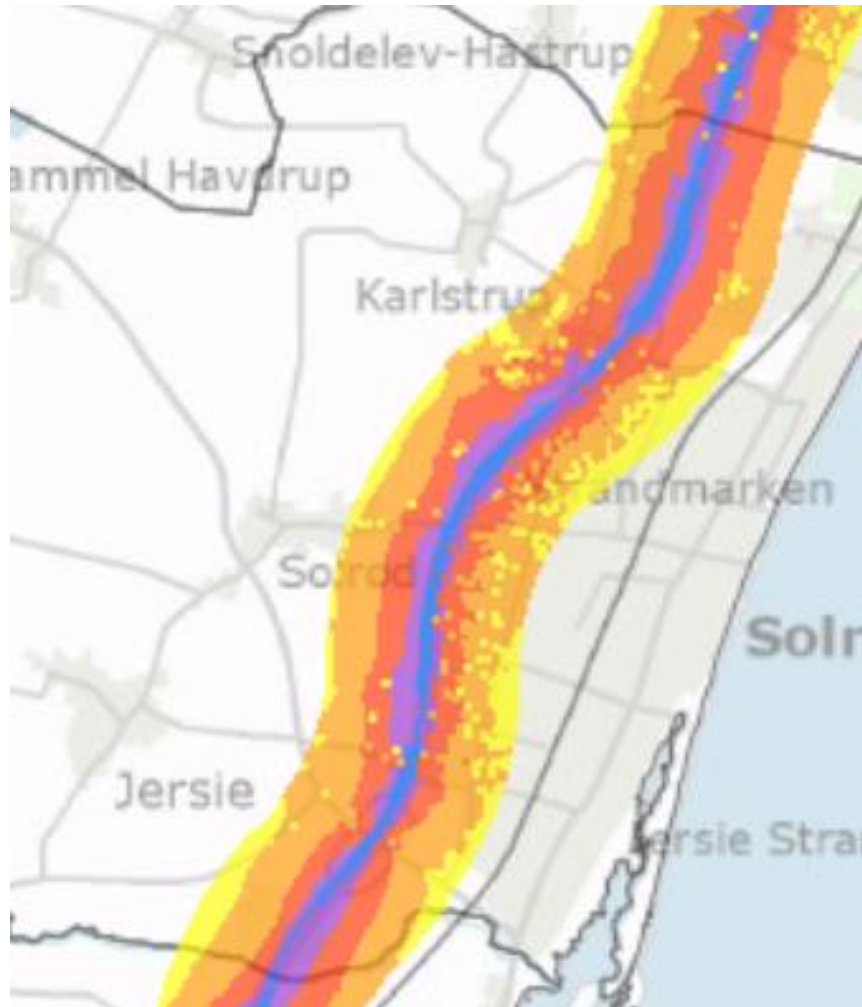
- Nedsættelse af hastighed har en betydning for støjniveauet, men den vil også have en stor betydning for rejsetiden i form af længere rejsetid, hvorfor de samfundsmæssige hensyn går forud for hensynet til den enkelte, hvorfor Banedanmark ikke anvender hastighedsnedsættelse som et middel til brug for støjbekæmpelse.



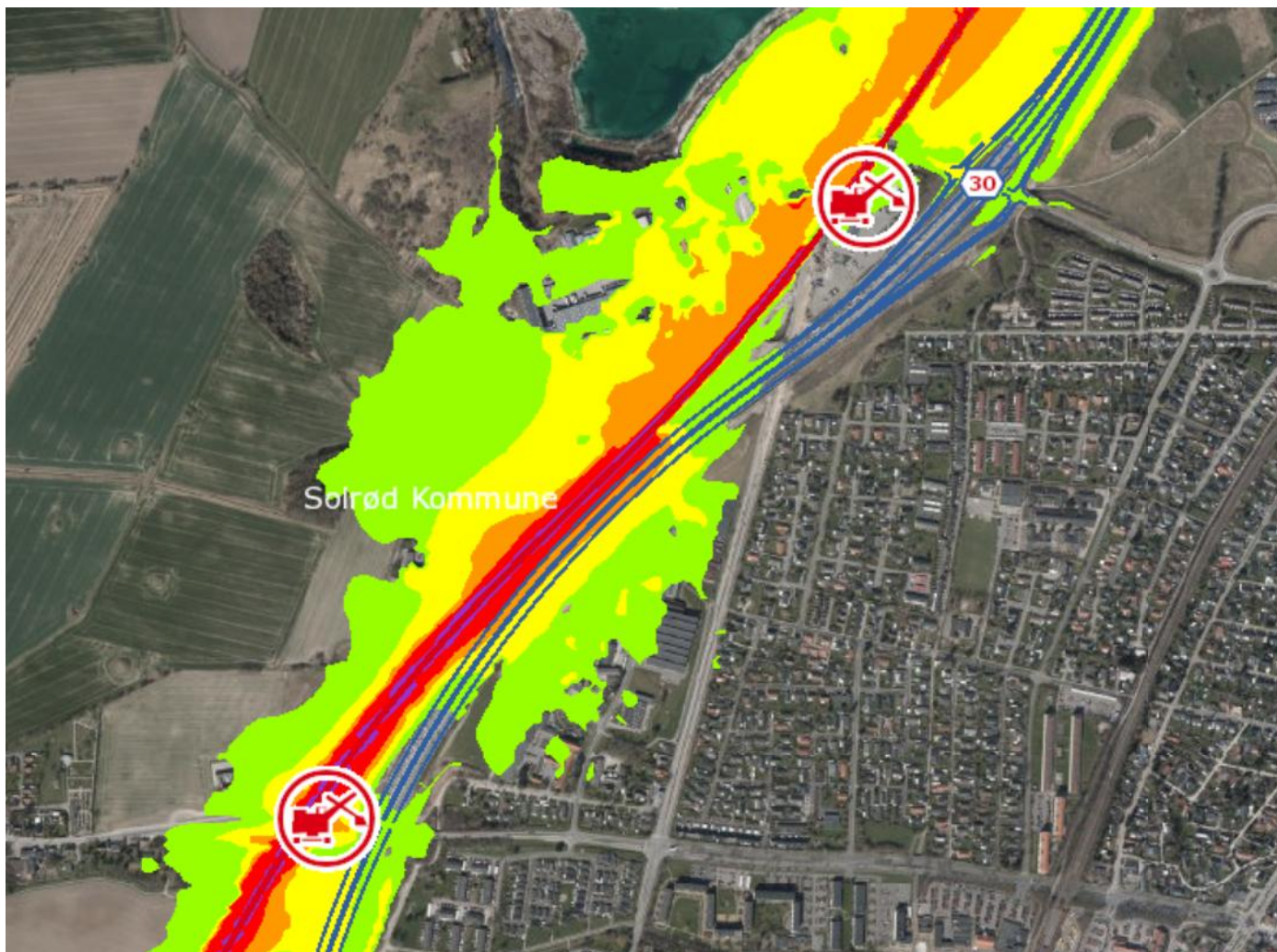
Støjudbredelse Banestøj



Støjudbredelse Vej- og banestøj (motorvejsudvidelse og ny bane)



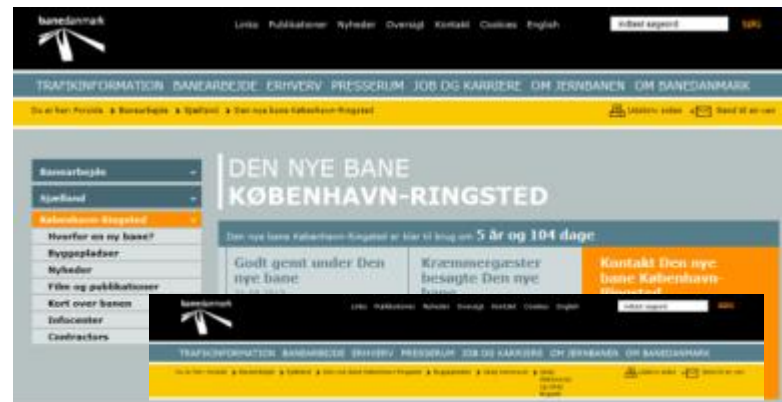
Støjudbredelse vejstøj



Støjudbredelse banestøj

Kommunikation

- Nabobreve
- Nyhedsbreve via hjemmeside
- Trafikinfor
- Infomøder
- Annoncering
- Presse
- Skilte
- Åben byggeplads



For at minimere de trafikale gener, har vi planlagt at arbejde i flere faser. Herunder mere om, hvad vi skal lave:

Første fase: 18 og fra Hørløkkevejstrøglen



Vi flytter både den nordlige 18- og trafikalsrampe tættere på motorvejen. Begge ramper vil være åbne for trafik i hele arbejdsperioden. For at sikre at trafikken til motorvejen kører så smidigt som muligt, vil trafikalsrampen kun være åben for vestrettede trafik fra syd. Trafikken fra nord skal i stedet bruge den midterste trafikalsrampe.

Forventet arbejdsperiode: maj - august 2013

Anden fase: Den vestlige side af broen



Kontakt til Den nye bane København-Ringsted

- Projekttelefon 8234 0501
 - o Man-tors 08.00 – 16.00
 - o Fre 08.00 – 15.00
- Hjemmeside
www.banedanmark.dk/kobenhavn-ringsted
- Mail kobenhavn-ringsted@bane.dk
- Infocenter
 - o Åbent første tirsdag i måneden for alle fra kl. 13.00 – 18.00
 - o Grupper over 10 personer efter aftale

